

Unità Operativa Agenti Fisici «area ovest» (RO, VI, VR)

fa parte del Dipartimento Regionale Rischi Tecnologici e Fisici

- **Argomenti:**

- Inquinamento elettromagnetico
- Inquinamento acustico e vibrazioni
- Inquinamento luminoso e radiazioni UV
- Radioattività

Franco Andolfato

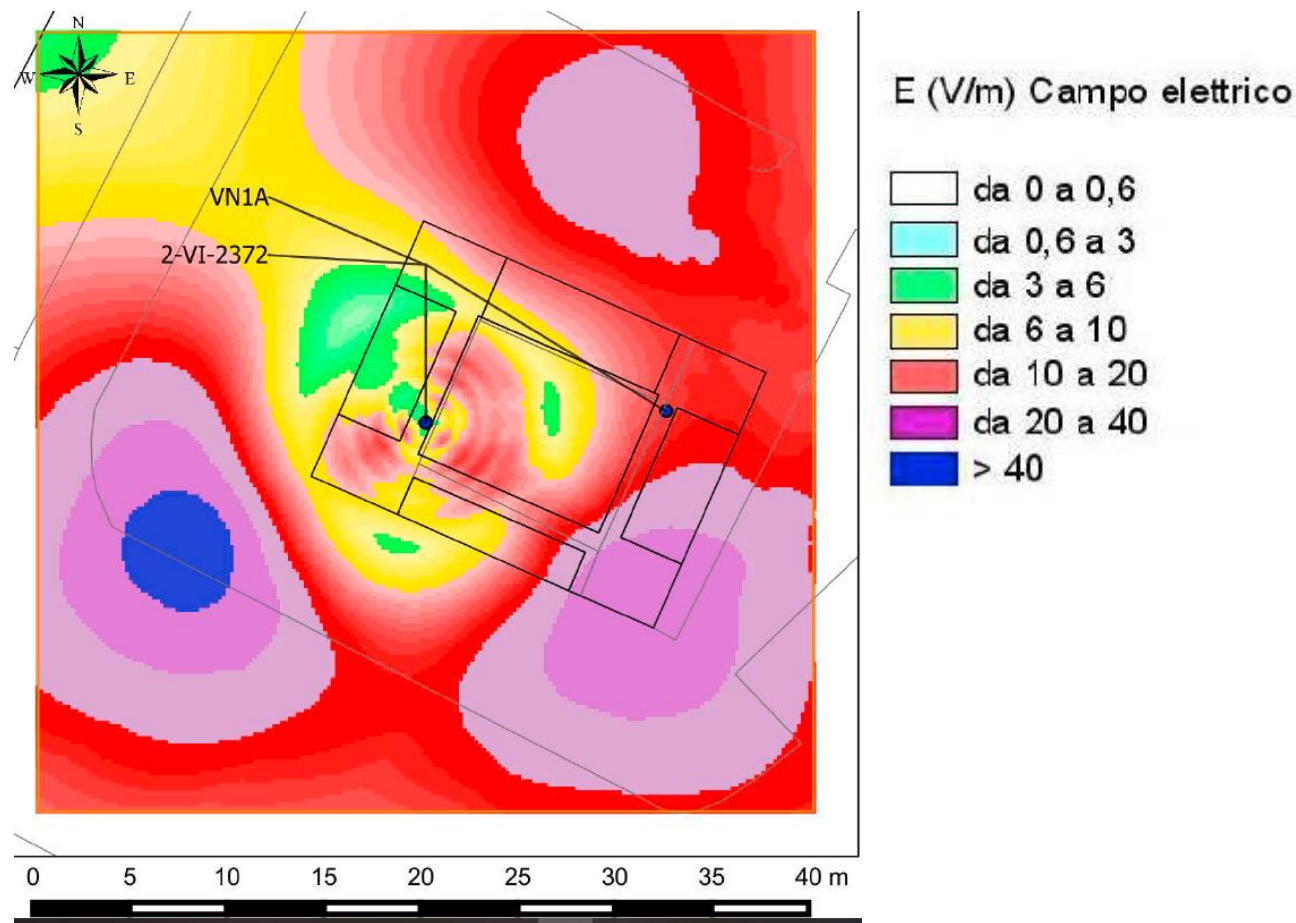
franco.andolfato@arpa.veneto.it

0444 217313

348 8860823

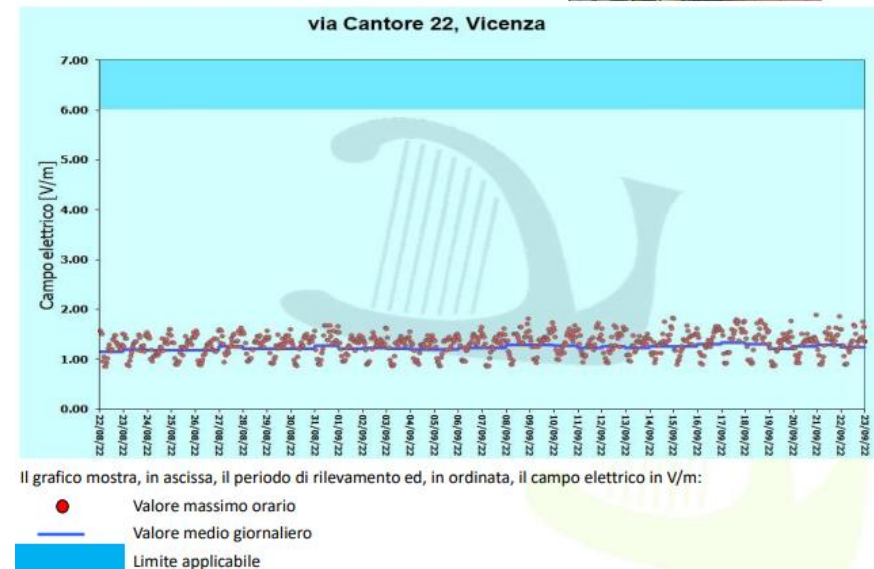
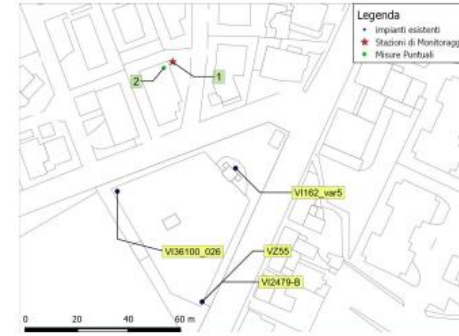
Inquinamento elettromagnetico generato da impianti per telecomunicazioni - **pareri**

- Pareri in occasione di installazione o riconfigurazione di antenne (D. Lgs. 259/2003 «Codice delle comunicazioni»)
- Il riferimento principale è il valore di attenzione per l'intensità del campo elettrico 6 V/m per i luoghi adibiti a «permanenza prolungata»



Inquinamento elettromagnetico generato da impianti per telecomunicazioni - controlli

- Monitoraggi con centraline per più giorni
- Analisi spettrali per distinguere tra i diversi contributi

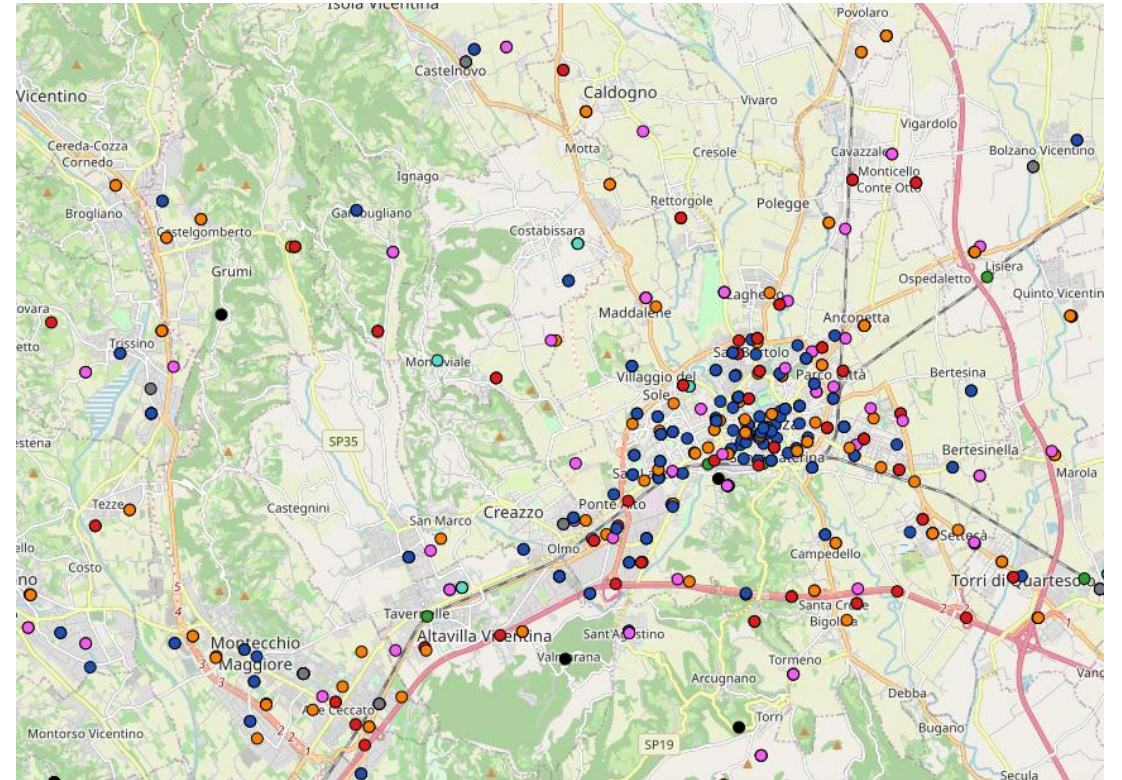


Stazioni radio base per telefonia cellulare

al 22/11/2022 in provincia di
Vicenza

- attive: 1210 SRB
- di cui con 5G: 152 (13%)

Nel 2022 finora 280 pareri

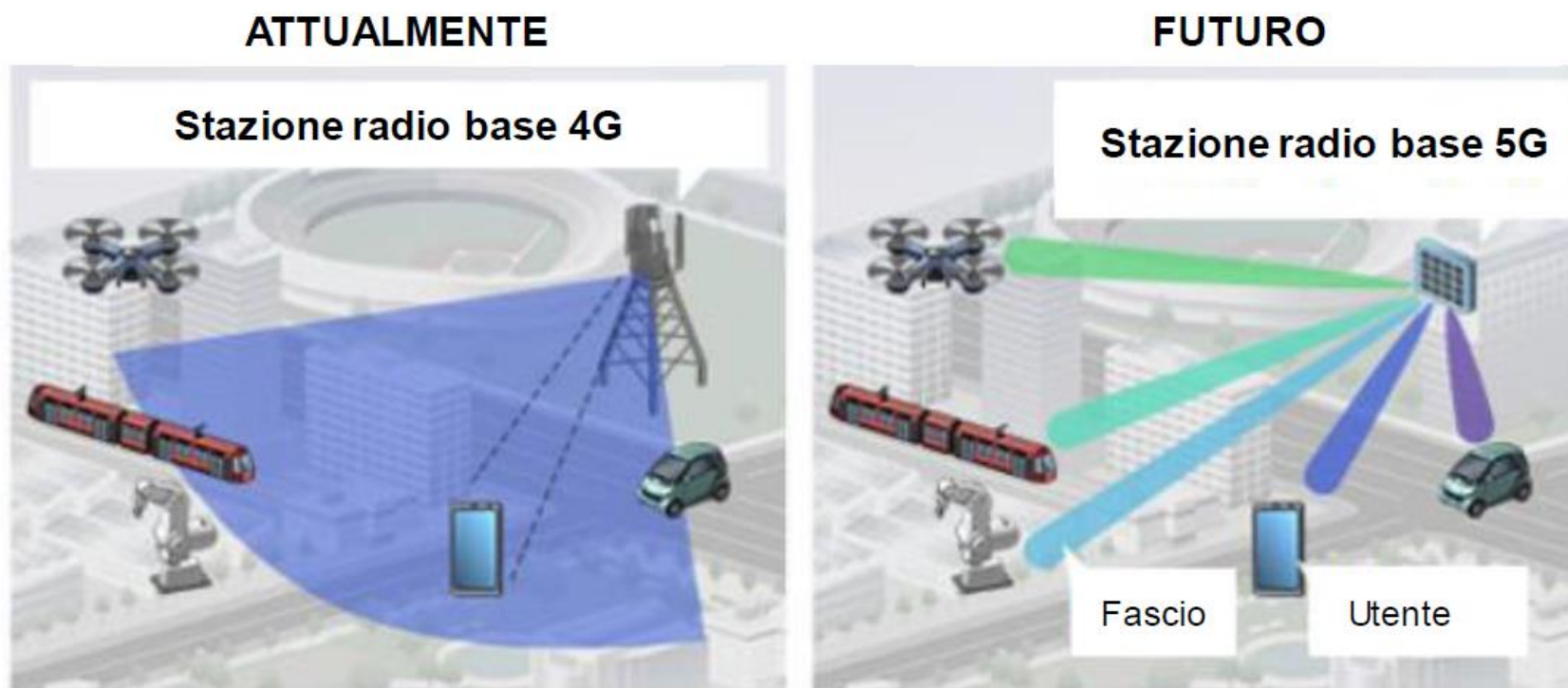


- Mappa interattiva disponibile sul sito Arpav
- Accesso al data base degli impianti disponibile per i Comuni

Frequenze utilizzate per la telefonia cellulare

Generazione	Tecnologia	Banda di frequenza (MHz)
II	GSM	900-1800
III	UMTS	900-1800-2100
IV	LTE	800-1800-2100- 2600-3500
V	5G	700-3700-27000

Differenze nel tipo di antenna

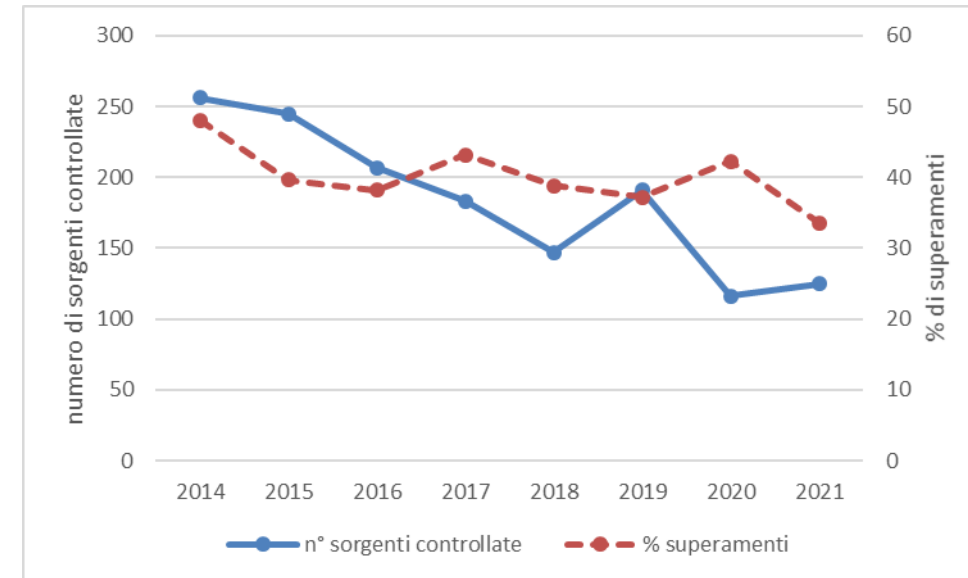


Il diagramma di irradiazione non è più statico ma dinamico (beamforming) (figura tratta da Rapporto ISTISAN 19_11)

Rumore - misure

- Infrastrutture di trasporto
- Rumore dovuto ad attività produttive, professionali, commerciali (non rumore «domestico»)
- Riferimenti per i limiti: DPCM 14/11/97, decreti su rumore infrastrutture
 - Zonizzazione acustica comunale (Leq diurno/notturno)
 - limiti rumore infrastrutture di trasporto (Leq diurno/notturno)
 - Criterio differenziale
- In caso di superamento limiti sanzione amministrativa 2.000 €

Controlli effettuati da ARPAV negli ultimi anni

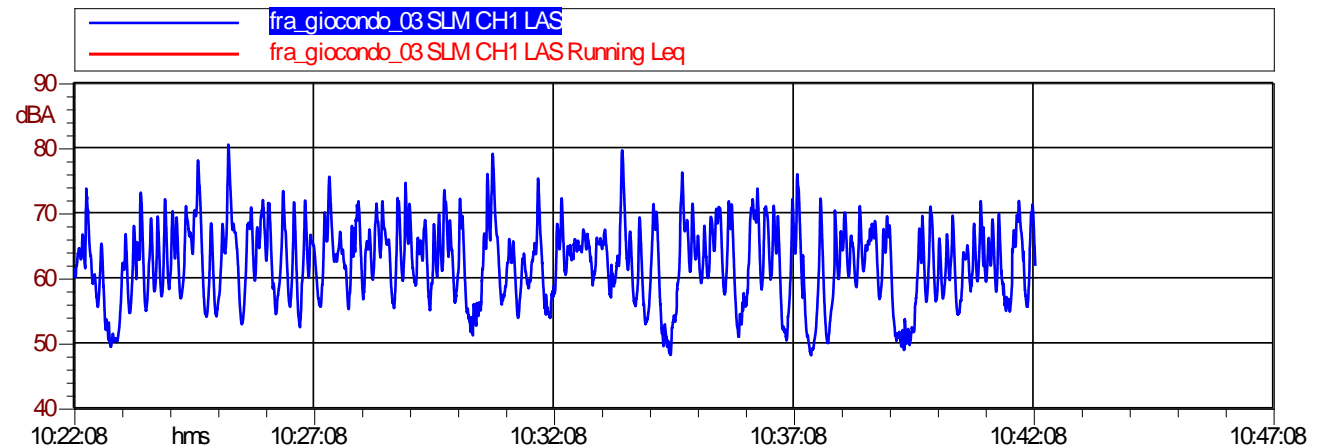


Il 70% ha riguardato le attività produttive in senso stretto e le attività commerciali e di servizio

Controlli fonometrici a seguito di esposto: viene richiesta istruttoria preliminare al Comune

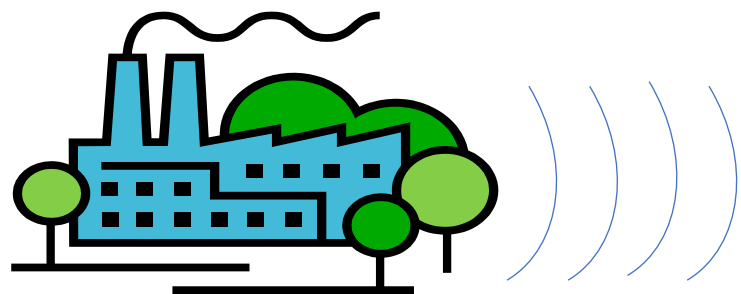
Dati principali richiesti

- Informazioni sui «ricettori»
- Informazioni sulla sorgente di rumore (denominazione e ubicazione, tipo di attività, tipologia di sorgente sonora, orari di funzionamento...)
- Classificazione acustica
- Informazioni su modalità di pagamento eventuale sanzione



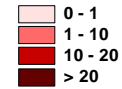
Rumore - pareri

- Riferimento art. 8 legge quadro sull'inquinamento acustico n. 447/95: disposizioni in materia di impatto acustico
- Procedimenti: AIA, AUA, cantieri e «grandi opere», VIA e screening VIA, bonifiche acustiche, ...



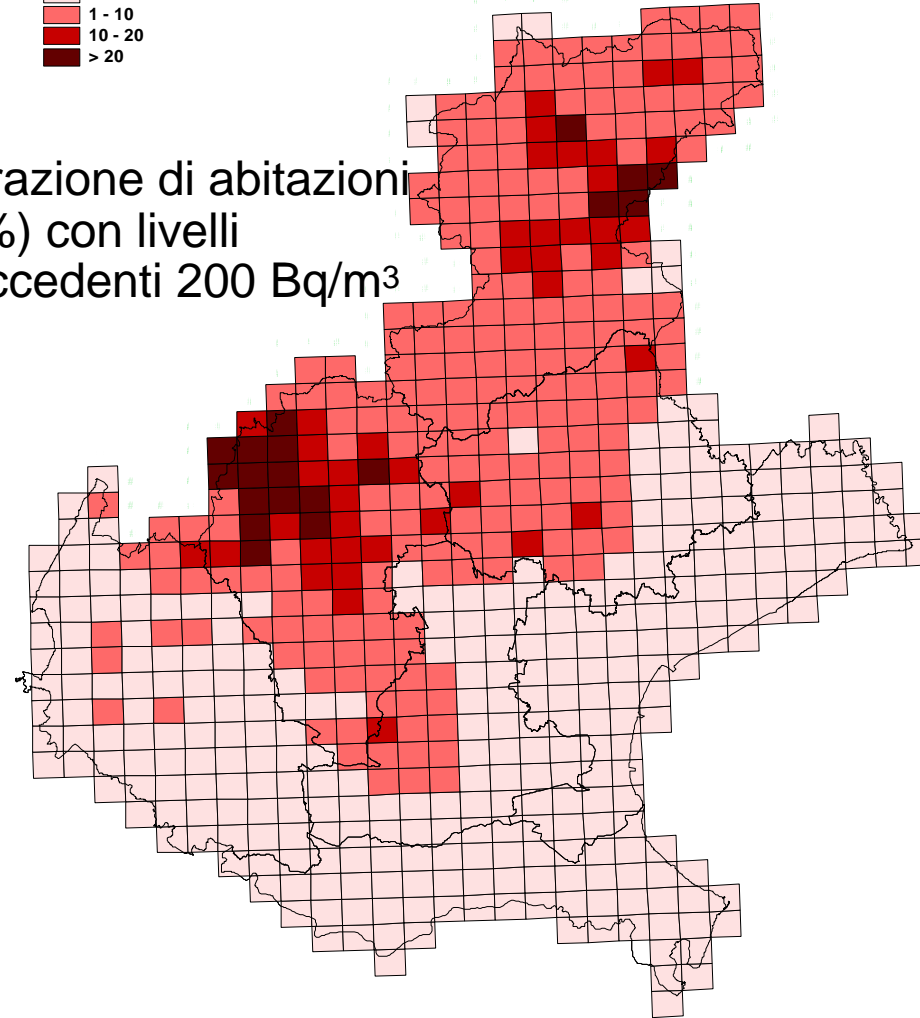
In provincia di Vicenza nel 2022 finora
65 pareri e 60 controlli fonometrici

Radon: un gas radioattivo naturale



Provincia	Numero Comuni "a rischio"
Vicenza	54
Belluno	21
Treviso	6
Padova	1

Frazione di abitazioni (%) con livelli eccedenti 200 Bq/m³



Viene considerata come *area a rischio radon* quella in cui il 10% delle abitazioni supera il livello di 200 Bq/m³

Limiti di concentrazione del radon

Norma	Limite per la concentrazione di radon in aria
DGR Veneto n. 79 del 18/1/2002	200 Bq/m ³ per le abitazioni
D. Lgs. n. 101/2020 applicativo della Direttiva europea 2013/59/Euratom	300 Bq/m ³ per i luoghi di lavoro sotterranei, per le scuole e per le abitazioni
	200 Bq/m ³ per abitazioni costruite dopo il 31 dicembre 2024